

GUIA TRABAJO VIRTUAL CIENCIAS NATURALES BIOLOGIA

GRADO OCTAVO GUIA MES DE JUNIO

Docente Francisco Delgadillo

- **Competencia:** Identificar las diferencias entre reproducción sexual y reproducción asexual en animales invertebrados y vertebrados. Reconocer los diferentes tipos de reproducción asexual en animales invertebrados..
- **Contenido Tematico:** Reproduccion sexual, reproducción asexual, sistema reproductor
- **Tiempo:** 2 clases de dos horas cada una (1 junio al 30 junio)
- **Metodología:** lectura del taller, contestar en el cuaderno y argumentar las preguntas propuestas. La retroalimentación y acompañamiento virtual será por el grupo de **WhatsApp** según horario.
- **Evaluación:**
 - **70%** Lectura y desarrollo de la guia
 - **30%** Participacion y envio de avances de forma virtual

Observaciones y recomendaciones: Leer concienzudamente la parte teórica de la guía, desarrollarla con letra legible y anexarla a una carpeta debidamente marcada.

IED. GUSTAVO URIBE RAMIREZ – GRANADA (CUND).	GRADO: 8	FECHA:
TEMA: REPRODUCCION EN ANIMALES VERTEBRADOS. GUIA 7	LIC. FRANCISCO J. DELGADILLO FORERO	

NOMBRES Y APELLIDOS:

REPRODUCCION EN VERTEBRADOS: Los animales vertebrados, por lo general, se reproducen **SEXUALMENTE**. La mayoría de organismos son **DIOICOS (es decir, sus sexos son separados)**, presentan **DIMORFISMO SEXUAL (el macho se diferencia de la hembra)**, **CUIDADO PARENTAL (cuidado de los padres)** en la fase inicial de su vida y **ÉPOCAS DE CRÍA**.

En algunos vertebrados **ACUÁTICOS (peces)** y el los **ANFIBIOS**, los **MACHOS** liberan los **ESPERMATOZOIDES** por el mismo conducto que expulsan sus desechos y la fecundación es **EXTERNA**. En animales como **reptiles, aves y mamíferos**, la fecundación es **INTERNA**, para lo cual desarrollaron órganos especializados.

Los **peces, aves, reptiles y anfibios** presentan un conducto que desemboca en una **CLOACA**, que es una cavidad donde terminan los conductos genitales y excretorios.

Los **MAMÍFEROS PLACENTARIOS (se desarrollan dentro de una placenta)**, las funciones de **EXCRECIÓN y REPRODUCCIÓN** se realizan en estructuras independientes. Los **MACHOS** presentan una estructura tubular llamada **PENE**, que garantiza el depósito de los espermatozoides dentro de la hembra, en una cavidad especial denominada **VAGINA**.

DIMORFISMO SEXUAL: Es la diferencia morfológica (**de forma**) entre **MACHOS y HEMBRAS** de una misma especie. Estas diferencias son de gran importancia para la **OBTENCIÓN DE PAREJA**. Algunos atributos de los machos, como el **MAYOR TAMAÑO** o la **COLORACIÓN**, aumentan las probabilidades de que una hembra los seleccione para reproducirse, sin embargo, estos también pueden hacerlos más visibles a los depredadores.

CUIDADO PARENTAL: Hace referencia a la **PROTECCIÓN y CUIDADOS** que el progenitor le brinda a sus crías desde el momento de su gestación hasta que se desarrollan, el cuidado parental incluye acciones como: reconocimiento y aceptación de las crías, lactancia en los mamíferos, transporte de las crías, limpieza, alimentación, protección e incubación de huevos, entre otras.

EPOCAS DE CRIA: Estas épocas de cría dependen de los recursos disponibles que tenga el **MEDIO** donde se reproducen, los animales tienen **ADAPTACIONES morfológicas (de forma), fisiológicas (de funcionamiento) y comportamentales**.

En lugares donde hay estaciones, los animales aprovechan la temporada de **PRIMAVERA y OTOÑO** para reproducirse, lo que asegura que, en el **INVIERNO** y el **VERANO**, las crías tendrán una edad adecuada y podrán sobrevivir.

REPRODUCCION EN ANIMALES VERTEBRADOS

PECES: Son **DIOICOS** y frecuentemente con **DIMORFISMO SEXUAL**. la mayoría son **OVÍPAROS** y presentan **FECUNDACIÓN EXTERNA:** los óvulos son expulsados por la hembra en el agua y después el macho los fecunda, entonces, alguno de los huevos fecundados se va al fondo y se desarrollan mientras otros sirven de alimento a diversos organismos. Algunos, como la mayoría de **TIBURONES** tienen **FECUNDACIÓN INTERNA** y son **OVOVÍPAROS**. En muchos casos, su reproducción se ve influenciada por factores ambientales como la luz, la temperatura y la alimentación, entre otros. Existen algunos **VIVÍPAROS** como el pez martillo.

ANFIBIOS: La mayoría de especies son **OVÍPARAS** y con **FECUNDACIÓN EXTERNA**. Por ejemplo, **las ranas**, en las que el macho abraza a la hembra y después de algún tiempo, la hembra suelta los huevos en el agua o en la tierra. Luego el macho deposita sus espermatozoides sobre los óvulos y los fecunda. Algunas especies son **OVOVÍPARAS**

como las salamandras. En algunos casos presentan **FECUNDACIÓN INTERNA** y de **CUIDADO PARENTAL**. También, se registran muchos casos de **DIMORFISMO SEXUAL**. Se presentan dos etapas en su ciclo de vida: la **etapa larval (renacuajo)** y la **etapa adulta**.

REPTILES: Son organismos **DIOICOS** con **FECUNDACIÓN INTERNA**. Los machos se aparean con las hembras, **que** producen los huevos fecundados y los depositan en el suelo. Algunas serpientes son **OVOVIVÍPARAS** ya que el organismo que nace del huevo permanece dentro de la hembra. El comportamiento reproductivo en este grupo está influenciado por la temperatura y el fotoperiodo. En altas temperaturas se producen individuos de mayor tamaño, por ejemplo, en los cocodrilos machos y en las tortugas hembras. Muchos, como el **clamidosaurio (basilisco)** tienen rituales de **CORTEJO**.

AVES: Son organismos **DIOICOS** que generalmente presentan **DIMORFISMO SEXUAL**. El macho pasa a la hembra sus espermatozoides mediante un **PENE VESTIGIAL** que permite la entrada de estos en la **CLOACA** de la hembra, lo que significa que su **FECUNDACIÓN ES INTERNA**. Son **OVÍPAROS**, pero sus huevos son depositados en los nidos para su **INCUBACIÓN**. Muchas aves presentan marcados **PERIODOS DE CRIA** y generalmente cuidan de ella hasta que aprendan a volar.

MAMÍFEROS: Los **MAMÍFEROS PLACENTARIOS (se desarrollan dentro del útero)** son **VIVÍPAROS** y la **fecundación es INTERNA**, debido a que el **PENE** permite introducir los espermatozoides en la **VAGINA** de la hembra. Los **MAMÍFEROS MONOTREMAS** como el **ornitorrinco** son **OVÍPAROS** y presentan **CLOACA**. En los **MARSUPIALES**, como los **canguros**, el feto se desarrolla en el interior de la hembra y, posteriormente, se desplaza hacia una bolsa externa del vientre (**marsupio**), donde termina su desarrollo.

CON BASE EN LA LECTURA ANTERIOR CONTESTE A LAS SIGUIENTES PREGUNTAS.

1. Son características de los animales vertebrados, excepto.
A. Monoicos. B. Dimorfismo sexual. C. Dioicos. D. Reproducción sexual.
2. En algunos peces y anfibios la fecundación es:
A. Interna. B. Externa. C. Mixta. D. Ninguna de las anteriores.
3. Son grupos de animales vertebrados que tiene fecundación interna, excepto:
A. Mamíferos. B. Reptiles. C. Peces. D. Aves.
4. La cloaca está presente en varios grupos de animales vertebrados, excepto:
A. Anfibios. B. Aves. C. Reptiles. D. Mamíferos.
5. Las funciones de excreción y reproducción están separadas en:
A. Mamíferos. B. Reptiles. C. Anfibios. D. Peces.
6. El dimorfismo sexual en los animales tiene que ver con su:
A. Funcionamiento. B. Forma. C. Comportamiento. D. Origen.
7. Cuando hablamos de lactancia, transporte de crías, limpieza...etc., hablamos de:
A. Épocas de cría. B. Dimorfismo sexual. C. Cuidado parental. D. fases de vida.
8. En lugares en donde hay estaciones los animales se reproducen en:
A. Otoño/verano. B. primavera/verano. C. Otoño/invierno. D. Primavera/otoño.
9. Son características de reproducción en peces, excepto:
A. Monoicos. B. Dioicos. C. Dimorfismo sexual. D. Fecundación externa.
10. El pez martillo tiene un tipo de reproducción:
A. Ovívpara. B. Vivívpara. C. Ovocivívpara. D. Asexual.
11. Un anfibio como la salamandra tiene una reproducción:
A. Vivívpara. B. Ovívpara. C. Ovocivívpara. D. Sexual.
12. Son características de la reproducción de reptiles:
A. Monoico/externa. B. Dioico/externa. C. Monoico/interna. D. Dioico/interna.
13. En aves, la reproducción se realiza de forma interna, el pene vestigial del macho entra en:
A. Cloaca. B. Vagina. C. Uretra. D. Ano.
14. Son características de la reproducción de mamíferos placentarios:
A. Vivíparos/externa. B. Vivíparos/interna. C. Ovíparos/interna. D. Ovíparos/externa.
15. El ornitorrinco es un mamífero de tipo:
A. Marsupial. B. Placentario. C. Monotrema. D. Carnívoro.

MARSUPIAL	VIVIPARA	CORTEJO	MAMIFEROS
PLACENTARIO	OVIPARA	EPOCAS DE CRIA	REPTILES
MONOTREMA	OVOVIVIPARA	FASES DE VIDA	PECES
CLOACA	DIMORFISMO SEXUAL	DIOICOS	AVES
VAGINA	CUIDADO PARENTAL	SEXUAL	ANFIBIOS

	1	2	3	4	5	6	7	8	9	10	11	12	13	14	15	16	17	18	19	20	21	22
1	D	I	M	O	R	F	I	S	M	O	S	E	X	U	A	L	A	B	E	C	I	F
2	A	S	E	D	U	I	F	O	C	E	G	A	H	I	J	U	M	O	N	A	S	E
3	S	C	U	I	D	A	D	O	P	A	R	E	N	T	A	L	E	V	C	E	I	D
4	E	Q	A	H	U	M	I	N	O	P	E	Z	A	X	U	K	U	Y	E	C	A	B
5	V	E	E	P	O	C	A	S	D	E	C	R	I	A	E	R	A	I	R	E	S	A
6	N	G	R	U	Y	I	T	O	D	E	S	A	X	U	M	I	S	V	E	Z	L	A
7	U	U	R	F	A	S	E	S	D	E	V	I	D	A	U	S	T	A	E	E	S	I
8	S	H	A	X	U	H	N	I	C	E	R	O	F	A	S	O	E	S	U	S	A	T
9	C	A	N	I	O	V	O	V	I	V	I	P	A	R	A	F	U	X	O	L	E	R
10	E	L	U	H	I	N	O	M	A	Z	E	C	U	B	I	C	O	N	U	S	A	Q
11	A	B	O	C	D	V	I	V	I	P	A	R	A	E	F	D	G	H	I	A	J	K
12	P	L	M	A	N	O	P	Q	R	S	T	U	V	X	Y	Z	I	A	E	I	L	O
13	S	E	P	A	C	R	O	V	I	P	A	R	A	A	G	I	K	O	L	A	M	O
14	A	B	C	D	E	A	F	G	H	I	J	K	L	M	N	O	P	Q	I	R	S	T
15	C	A	F	E	D	O	X	P	L	A	C	E	N	T	A	R	I	O	A	C	E	S
16	E	O	I	U	S	F	A	D	E	V	U	S	U	M	I	Z	O	R	E	A	O	A
17	S	T	R	A	H	E	K	L	M	A	R	S	U	P	I	A	L	A	X	E	K	S
18	V	O	L	T	A	M	E	T	R	O	D	E	H	O	F	F	M	A	N	A	J	A
19	A	A	S	T	E	E	T	O	A	M	O	N	O	T	R	E	M	A	A	L	A	X
20	S	O	G	E	R	J	O	M	A	S	O	B	I	T	E	M	A	R	E	C	U	E
21	E	H	Q	I	R	A	O	U	D	A	M	A	M	I	F	E	R	O	S	P	E	A
22	D	U	F	E	N	S	O	M	I	G	A	F	A	D	E	S	I	M	O	X	U	A
23	U	T	A	G	M	A	N	A	T	E	A	R	E	P	T	I	L	E	S	O	C	E
24	C	E	B	A	L	E	K	U	S	I	Z	O	X	A	P	E	J	U	D	O	Z	H
25	O	S	E	S	E	F	U	R	O	S	A	X	A	N	F	I	B	I	O	S	A	E
26	M	A	R	U	J	I	K	L	O	N	U	C	A	V	I	Z	U	H	O	J	A	M

MARQUE CON UNA EQUIS (X) EN LA CASILLA CORRECTA SI LA FRASE ES VERDADERA (V) O FALSA (F)

		V	F
1	La reproducción en animales vertebrados es sexual.		
2	La mayoría de animales vertebrados son dioicos (sexos separados).		
3	Los peces tienen fecundación externa.		
4	Los peces, aves, anfibios y reptiles tienen cloaca.		
5	Los mamíferos placentarios se desarrollan dentro del útero de la madre.		
6	El dimorfismo sexual tiene que ver con las diferencias que hay entre machos y hembras.		
7	Los animales sufren de adaptaciones para poder sobrevivir en el medio donde habitan.		
8	Los animales aprovechan las estaciones de primavera y otoño para reproducirse.		
9	El pez martillo es ovovivíparo.		
10	Los anfibios (rana), presentan 4 ciclos de vida.		
11	El basilisco no tiene rituales de cortejo		
12	Las aves no incuban sus huevos		
13	Las aves tienen fecundación externa.		
14	El ornitorrinco es un mamífero marsupial.		
15	El canguro es un mamífero placentario.		

IED. GUSTAVO URIBE RAMÍREZ – GRANADA	GRADO:	FECHA:
TEMA: REPRODUCCION HUMANA. GUIA 8	LIC. FRANCISCO J. DELGADILLO FORERO	
NOMBRES Y APELLIDOS:		

REPRODUCCIÓN HUMANA

REPRODUCCIÓN Y SEXUALIDAD

La función de reproducción permite generar nuevos individuos semejantes a los progenitores, lo que posibilita la supervivencia de una especie

La reproducción humana es sexual. Esto quiere decir que:

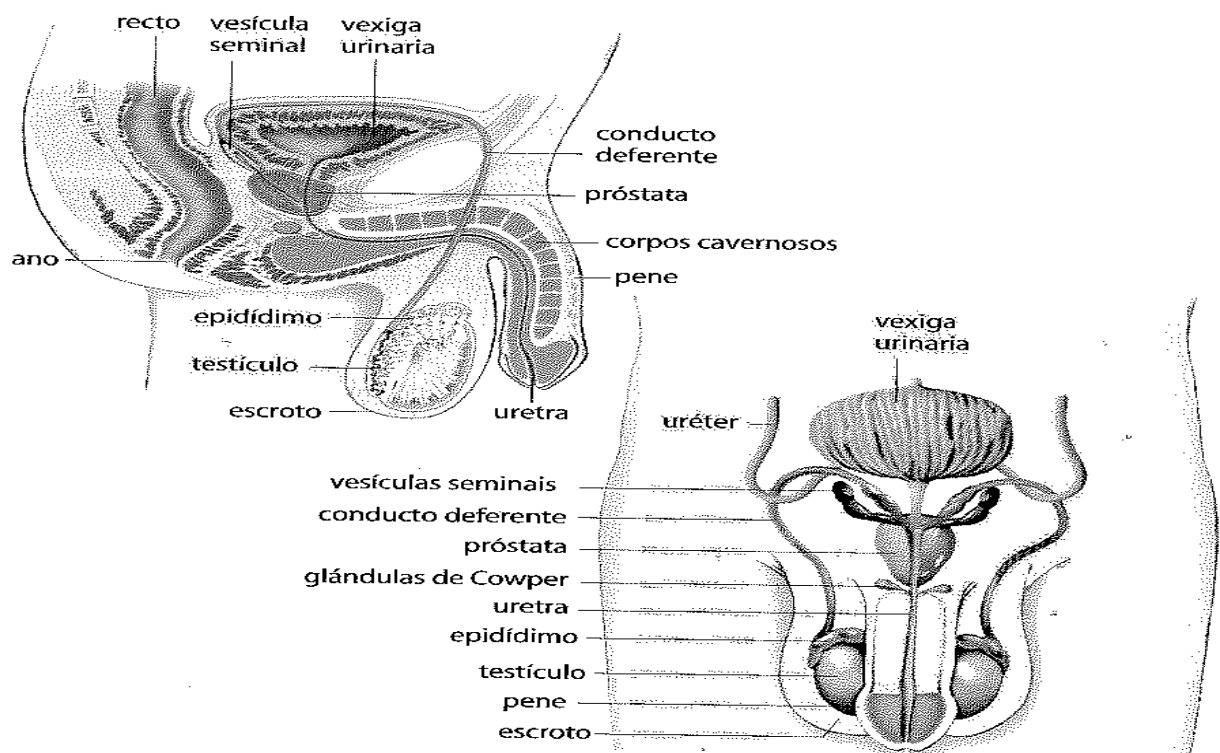
- El nuevo individuo se forma a partir de una única célula denominada **cigoto** o **célula huevo**.
- El cigoto se origina por la unión (**fecundación**) de dos células llamadas **gametos** o **células sexuales**. En los seres humanos, los gametos son de dos clases: **espermatozoides** (hombres) y **óvulos** (mujeres)

Los órganos encargados de la función de reproducción constituyen el **aparato reproductor**.

Tanto el aparato reproductor masculino como el femenino constan de dos **gónadas** (órganos formadores de los gametos y productores de las hormonas sexuales), y dos conductos de salida, denominados **vías reproductoras**.

Se define **sexualidad** como la existencia de una atracción que incita a buscar la relación y el contacto con otros individuos.

EL APARATO REPRODUCTOR MASCULINO

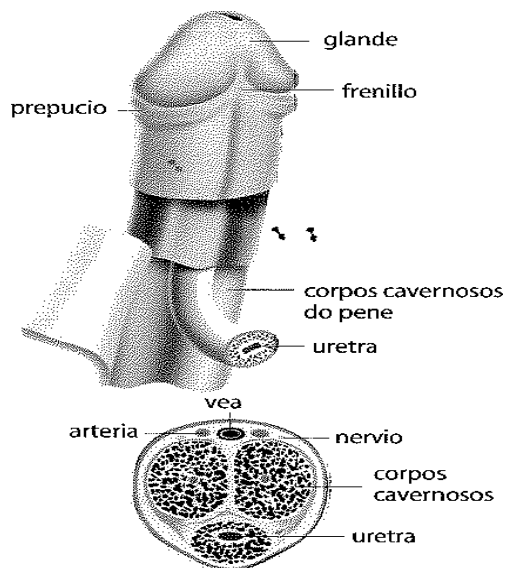


Los testículos. - En los hombres, las gónadas productoras de los gametos son los testículos. Son dos órganos constituidos por numerosos **túbulos seminíferos** enrollados; en sus paredes se encuentran las células que originan los espermatozoides. Entre estos túbulos hay también células productoras de hormonas sexuales masculinas. Los testículos están cubiertos por un repliegue de la piel llamado **escroto**.

Las vías reproductoras. - Se llaman así los conductos que recogen y transportan los espermatozoides al exterior. Son los siguientes:

- **Epidídimo.** Conducto formado por los tubos seminíferos de cada testículo, donde los espermatozoides terminan el proceso de maduración que los hará aptos para la fecundación. Si todos los túbulos seminíferos se colocaran unos a continuación de otros, alcanzarían una longitud de 200 m.
- **Conducto deferente.** Es la continuación del epidídimo, y asciende hacia el interior del abdomen. Sirve de almacén de los espermatozoides producidos en los testículos hasta su salida (pueden permanecer en él hasta 42 días).

- **Uretra.** Pertenece también al aparato urinario. En la última parte de su recorrido se aloja en el interior del **pene**.



El pene. - Es el órgano copulador masculino. Está constituido por dos masas esponjosas de un tejido eréctil, denominados **cuerpos cavernosos**, que están por encima de la uretra. La uretra está rodeada, a su vez, por otro tejido, el **cuerpo esponjoso**, que se ensancha en su parte final y forma el glande, que está recubierto por un pliegue de la piel llamado **prepucio**.

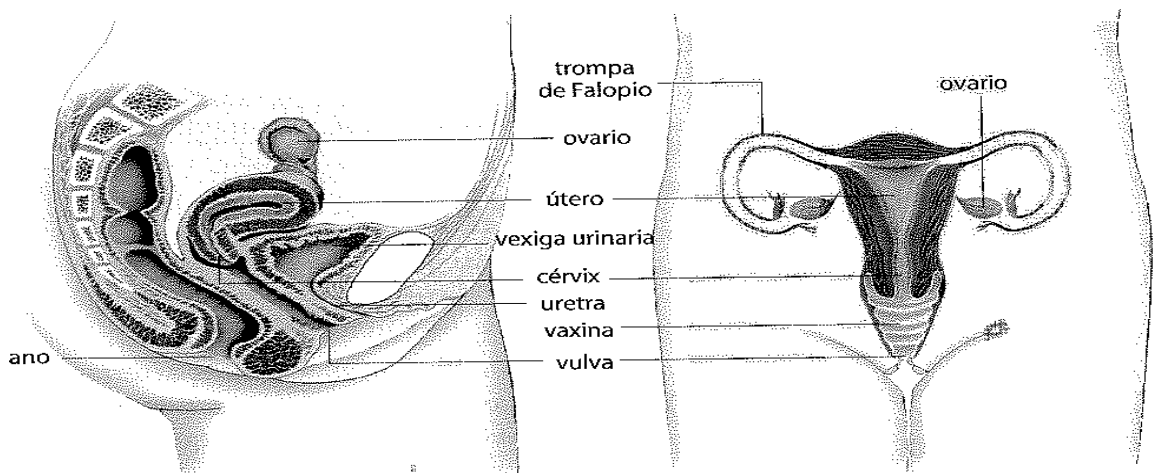
EL APARATO REPRODUCTOR FEMENINO

Los ovarios. - Son las gónadas del aparato reproductor femenino. Tienen el tamaño y la forma de una almendra y se alojan en la cavidad abdominal.

En su interior se forman los **óvulos**. Los ovarios, además, producen hormonas sexuales femeninas.

Las vías reproductoras. - Son los conductos que intervienen en la fecundación y en la gestación. Son los siguientes:

- **Trompas de Falopio.** Son dos pequeños tubos con una abertura en forma de embudo en el extremo más próximo a los ovarios, que se encarga de recoger los óvulos liberados por éstos. Habitualmente, la fecundación se produce en las trompas de Falopio.
- **Útero o matriz.** Es la cavidad en la que desembocan las trompas. Su pared tiene una gruesa capa muscular, el **miometrio**, que internamente está recubierto por una mucosa denominada **endometrio**. La parte inferior del útero, se llama **cuello** o **cerviz**, que se estrecha comunicando con la vagina. En el útero se alojará el feto.
- **Vagina.** Es un conducto elástico y musculoso que posee glándulas que segregan sustancias lubricantes que facilitan la introducción del pene. En la entrada de la vagina existe una pequeña membrana incompleta (**himen**), que se rompe con las primeras relaciones sexuales.
- **Vulva.** Es el órgano genital externo de la mujer. Tiene unos repliegues cutáneos (**labios mayores y labios menores**), entre los que se encuentra el **clítoris**, un órgano muy sensible formado por un tejido eréctil semejante al del pene.



ENCUENTRE EN LA SOPA DE LETRAS LAS 20 PALABRAS RELACIONADAS CON LA LECTURA.

TESTICULOS	PENE											OVARIO						VULVA				
TUBOS SEMINIFEROS	PROSTATA											TROMPA DE FALOPIO						CERVIX				
ESCROTO	GLANDE											UTERO						LABIOS MAYORES				
EPIDIDIMO	PREPUCIO											VAGINA						LABIOS MENORES				
CONDUCTO DEFERENTE	CUERPOS CAVERNOSOS											CLITORIS						HIMEN				
	1	2	3	4	5	6	7	8	9	10	11	12	13	14	15	16	17	18	19	20	21	22
1	A	I	S	O	R	H	O	S	M	O	T	E	S	T	I	C	U	L	O	S	I	F
2	T	U	B	O	S	S	E	M	I	N	I	F	E	R	O	S	A	B	C	E	S	E
3	S	C	U	I	D	A	D	O	P	A	R	E	N	T	E	S	C	R	O	T	O	R
4	E	Q	A	H	U	M	E	P	I	D	I	D	I	M	O	U	I	Y	E	C	A	B
5	V	E	E	C	O	N	D	U	C	T	O	D	E	F	E	R	E	N	T	E	S	J
6	N	G	R	U	Y	I	T	O	D	E	S	A	X	U	M	I	S	V	E	Z	L	A
7	P	E	N	E	A	S	E	S	D	E	V	I	D	A	U	S	T	A	E	E	S	N
8	S	H	A	X	U	H	N	I	C	E	R	P	R	O	S	T	A	T	A	A	A	E
9	C	A	N	I	G	L	A	N	D	E	S	P	A	R	A	F	U	X	O	L	E	M
10	E	L	U	H	I	N	O	M	A	Z	E	P	R	E	P	U	C	I	O	V	S	I
11	A	B	C	U	E	R	P	O	S	C	A	V	E	R	N	O	S	O	S	A	J	H
12	P	L	M	A	N	O	P	Q	R	S	T	U	V	X	Y	Z	I	A	E	I	L	O
13	A	B	C	D	E	F	G	H	I	J	K	L	M	N	O	P	Q	R	S	T	U	V
14	O	V	A	R	I	O	E	A	I	P	A	R	A	A	G	I	K	O	L	A	M	O
15	A	B	C	D	E	A	F	T	R	O	M	P	A	D	E	F	A	L	O	P	I	O
16	C	A	F	E	D	U	T	E	R	O	F	U	N	T	A	R	I	O	A	C	E	S
17	E	O	I	U	S	F	A	D	E	V	U	S	U	M	V	A	G	I	N	A	S	A
18	C	L	I	T	O	R	I	S	M	A	R	S	U	P	I	A	L	A	X	E	K	S
19	V	O	L	T	A	M	E	T	R	O	D	E	H	O	F	F	M	A	N	A	J	A
20	A	A	S	T	E	E	T	O	A	M	O	N	O	V	U	L	V	A		L	A	X
21	S	O	G	E	C	E	R	V	I	X	E	B	I	T	E	M	A	R	E	C	U	E
22	D	U	F	E	N	S	O	M	L	A	B	I	O	S	M	A	Y	O	R	E	S	K
23	U	T	A	G	M	A	N	A	T	E	A	R	E	P	T	I	L	E	S	O	C	E
24	L	A	B	I	O	S	M	E	N	O	R	E	S	A	B	S	J	U	D	O	Z	H
25	O	S	E	S	E	F	U	R	O	S	A	X	A	N	F	I	B	I	O	S	A	E
26	M	A	R	U	J	I	K	L	O	N	U	C	A	V	I	Z	U	H	O	J	A	M

A CONTINUACION ENCONTRARA UN LISTADO DE ORGANOS QUE COMPONEN A LOS SISTEMAS REPRODUCTORES, USTED DEBE COLOREAR EN LA COLUMNA CORRESPONDIENTE SI ES UN ÓRGANO QUE CORRESPONDE AL SISTEMA REPRODUCTOR MASCULINO O AL SISTEMA REPRODUCTOR FEMENINO.

Nº	ORGANO	SISTEMA. REPRODUCTOR FEMENINO	SISTEMA REPRODUCTOR MASCULINO
1	PREPUCIO		
2	VULVA		
3	ESCROTO		
4	VAGINA		
5	EPIDIDIMO		
6	TROMPAS DE FALOPIO		
7	TESTICULOS		
8	CERVIX		
9	GLANDE		
10	LABIOS MAYORES		
11	PROSTATA		
12	HIMEN		
13	GLANDULAS DE COWPER		
14	ENDOMETRIO		
15	CUERPOS CAVERNOSOS		
16	CLITORIS		
17	CONDUCTO DEFERENTE		
18	UTERO		

19	TUBOS SEMINIFEROS		
20	OVARIO		

IED. GUSTAVO URIBE RAMIREZ – GRANADA	GRADO:	FECHA:
TEMA: REPRODUCCION HUMANA. GUIA 9	LIC. FRANCISCO J. DELGADILLO FORERO	
NOMBRES Y APELLIDOS:		

LOS MÉTODOS ANTICONCEPTIVOS. -

	Método	¿Qué es?	Ventajas	Inconvenientes
BARRERA	Preservativo masculino (condón)	Es una funda de látex que se coloca sobre el pene en erección y recoge el semen de la eyaculación	Fáciles de utilizar. No requieren control médico. Evitan el contagio de enfermedades de transmisión sexual	Pueden producir irritación y pérdida de sensibilidad.
	Preservativo femenino	Es una funda que se coloca en el interior de la vagina e impide que los espermatozoides pasen al útero		
	Diafragma	Es un capuchón de goma que se coloca en la entrada del útero para cerrar el paso a los espermatozoides.	Fácil de usar. No requiere control médico.	A veces es difícil de colocar. Puede provocar incomodidades e infección
	DIU o espiral (dispositivo intrauterino)	Es un dispositivo plástico en forma de T, que tiene una parte de cobre. Se coloca en el útero para impedir la implantación de la blástula. Además, el cobre es tóxico para los espermatozoides.	Es un método seguro.	Debe ser colocado por un Ginecólogo.
QUÍMICOS	Espermicidas	Son sustancias que se aplican en la vagina y destruyen a los espermatozoides. Se pueden combinar con otros métodos anticonceptivos	No requieren control médico.	Uso incómodo. Pueden producir alergias.
	Contraceptivos hormonales	Se componen de hormonas sexuales femeninas que alteran el ciclo ovárico e impiden la ovulación	Eficacia elevada. Bien administrados son muy seguros.	Efectos secundarios cardiovasculares y hepáticos a largo plazo.
	Píldora del día después	Contiene una alta concentración de hormonas que previenen la implantación de la blástula en la mucosa del Útero	Eficacia inmediata.	Efectos secundarios molestos.
QUIRÚRGICOS	Ligadura de trompas	Se cortan las trompas de Falopio y se atan para impedir que el óvulo llegue al útero. Esterilidad permanente.	Método definitivo.	Requiere intervención quirúrgica. Puede provocar trastornos psicológicos.
	Vasectomía	Se cortan y se atan los conductos deferentes para evitar que los espermatozoides pasen al semen. Esterilidad definitiva.	Método definitivo.	Requiere intervención quirúrgica. Puede provocar trastornos psicológicos

CON BASE EN EL CUADRO ANTERIOR CONTESTE SI LAS PREGUNTAS SON VERDADERAS O FALSAS, COLOREANDO LA COLUMNA CORRESPONDIENTE

Nº	PREGUNTA	VERDADERO	FALSO
----	----------	-----------	-------

1	¿El diafragma es un método anticonceptivo químico?		
2	¿La vasectomía es un método anticonceptivo no definitivo?		
3	¿El DIU (dispositivo intrauterino) es un método anticonceptivo seguro?		
4	¿El preservativo tiene como función evitar el contagio de enfermedades de transmisión sexual?		
5	¿La píldora para el día después no tiene efectos secundarios?		
6	¿Los espermicidas son cómodos y no producen alergias?		
7	¿La ligadura de trompas es un método anticonceptivo definitivo?		
8	¿Los contraceptivos hormonales son un método anticonceptivo de barrera?		
9	¿En la ligadura de trompas se cortan y atan los conductos deferentes?		
10	¿La píldora para el día después es de eficacia inmediata?		

ENFERMEDADES DE TRANSMISIÓN EXUAL. -

Enfermedad	Microorganismo	Síntomas	Consecuencias
Sífilis	Bacteria: Treponema pallidum	Úlceras en los órganos sexuales Manchas rojas en el cuerpo	Lesiones en sistema nervioso y aparato circulatorio
Gonorrea	Bacteria: Neisseria gonorrhoeae	Picor al orinar y eliminación de pus por el pene en el hombre Pocos síntomas en la mujer	Esterilidad Posible ceguera en recién nacido
Sida	Virus: VIH	Disminución de las defensas frente a los microorganismos	Infecciones oportunistas Tumores
Hepatitis B	Virus: HBV	Fatiga, fiebre, ictericia y demás síntomas de las hepatitis	Lesiones hepáticas graves Cáncer hepático
Herpes genital	Virus: HSV	Vesículas dolorosas en los órganos sexuales	Infección crónica que se reactiva cada cierto tiempo
Verrugas genitales	Virus: HPV	Verrugas en los órganos sexuales	Posible cáncer de órganos sexuales
Hongos vaginales	Hongo: Candida Albicans	Picores intensos y flujo vaginal espeso	Puede favorecer otras infecciones

APARIAMIENTO: ESCRIBA EN LA COLUMNA DEL CENTRO EL NUMERO QUE CORRSPONDE A LA RESPUESTA CORRECTA

Nº	RESPUESTA		PREGUNTA
1	Virus VIH	4	Es la bacteria que produce la gonorrea
2	Gonorrea		El herpes genital es producido por
3	Candida Albicans		La posible ceguera en el recién nacido es una consecuencia de la
4	Neisseria gonorrhoeae		La bacteria treponema pallidum produce
5	Virus HBV		La fatiga, fiebre e ictericia son síntomas
6	Sífilis		Hongo que produce lesiones vaginales
7	Herpes genital		Este virus produce la disminución de los anticuerpos (defensas) frente a los microorganismos.
8	Virus HPV		Son vesículas dolorosas en los órganos sexuales
9	Verrugas genitales.		La hepatitis B es producida por
10	Hepatitis B		Facilitan el aumento de la posibilidad de cáncer de órganos sexuales

